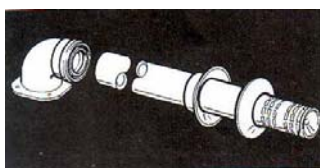
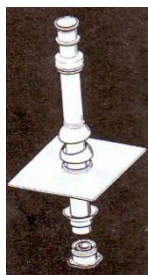


استفاده از **دودکش های دو جداره استاندارد** اکیدا توصیه می شود. دودکش های دو جداره اکسیژن لازم جهت احتراق کامل را از فضای بیرون ساختمان به داخل کشیده و از جدار دیگر گازهای حاصل از احتراق را خارج می نماید. این امر باعث می شود که اکسیژن فضای داخل خانه مصرف نشده و راندمان پکیج نیز بالاتر رود. در صورت عدم استفاده از دودکش دوجداره، دستگاه از گاراتی خارج شده و راندمان، قدرت و سایر مشخصات دستگاه نیز تغییر خواهد کرد.



- کیت دودکش دوجداره افقی با قطر { 60 mm x 100 mm }

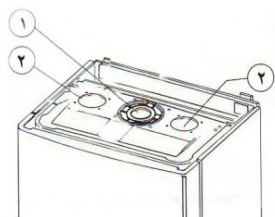
حداکثر طول مجاز بصورت افقی با احتساب یک زانویی 90 درجه

برابر با 1 متر می باشد. { استفاده از دودکش مناسب الزامی می باشد }

- کیت دودکش دوجداره عمودی با قطر { 60 mm x 100 mm }

- حداکثر طول مجاز بصورت عمودی مستقیم برابر با 3 متر می باشد.

- در صورت عدم امکان استفاده از دودکش دو جداره حتما می بایست با متخصصین شرکت در خصوص نحوه نصب دودکش تک جداره و لوله جداگانه جهت تامین هوای ورودی مشورت شود تا خطری ایجاد نشود.



1 (دریچه خروج دود

2 (دریچه ورود هوا

- استفاده از دودکش های غیر مرغوب و یا روشهای غیر تخصصی در خروج دود و ورود هوا به دستگاه اکیدا ممنوع می باشد و ممکن است باعث خطرات جدی جانی و مالی شود.

عیب	علت احتمالی	راه حل
1- زرد بودن شعله مشعل	1- دودکش گرفتگی دارد. 2- نبودن هوای کافی در محیط 3- مشعل ها کثیف شدند. 4- تناسب نداشتن قطر انژکتور مشعل با نوع گاز 5- دوده گرفتن مبدل حرارتی و دودکش.	1- بررسی مسیر و قطر دودکش. 2- وارد کردن هوای تازه (از طریق تعبیه دریچه) به محل پکیج. 3- تمیز کردن مشعل. 4- قطر سوراخ انژکتورها کنترل شود. 5- تمیز کردن دودکش و مبدل حرارتی.
2- فشار آب مرتب پایین می آید و درجه مانومتر روی صفر قرار می گیرد	1- وجود نشتی آب در پکیج و متعلقات آن. 2- وجود نشتی آب در مسیر لوله کشی یا رادیاتور ها.	1- پکیج و اتصالات آن از نظر نشتی کنترل گردد. 2- رادیاتور ها و کلیه مسیر لوله کشی از نظر نشتی کنترل گردد.
3- رادیاتور ها گرم نمی شوند . (شعله تشکیل می شود)	1- مسیر رفت و برگشت رادیاتور ها بسته است. 2- وجود هوا در داخل رادیاتور ها و یا پکیج. 3- پمپ آب را به خوبی گردش نمی دهد. 4- فشار آب دستگاه پایین است. 5- رفت و برگشت رادیاتور ها اشتباه به پکیج وصل شده.	1- والو رفت و برگشت رادیاتور ها را باز کنید. 2- هواگیری کردن رادیاتور ها و بررسی لوله کشی شوفاژ- بررسی هواگیر اتوماتیک پکیج 3- بررسی پروانه و رفع عیب از پمپ 4- توسط شیر پرکن فشار را به مقدار لازم برسانید. 5- رفت و برگشت را درست وصل کنید.
4- وجود صدا در مدار گرمایش	1- وجود هوا در سیستم. 2- فشار آب کم شده.	1- مدار گرمایش را هواگیری نمایید. 2- با شیر پرکن فشار را بالا ببرید.
5- فشار دستگاه بالا می رود	1- شیر پرکن خراب است و در حالت بسته آب رد می کند.	1- تعویض شیر پرکن.
6- شعله از زیر دستگاه بیرون می زند	1- دوده گرفتن مبدل حرارتی و یا دودکش. 2- استفاده بیش از حد زانو و طول بلند در لوله افقی دودکش. 3- فشار گاز زیاد است. 4- در اثر گرمای زیاد در قسمت انتهایی دودکش و خنک بودن قسمت ابتدایی آن، دودکش بصورت معکوس عمل کرده .	1- تمیز کردن مبدل حرارتی و دودکش. 2- استفاده از دودکش مناسب. 3- تنظیم گاز بوسیله پیچ تنظیم شیر کنترل گاز. 4- نصب فن روی پکیج .